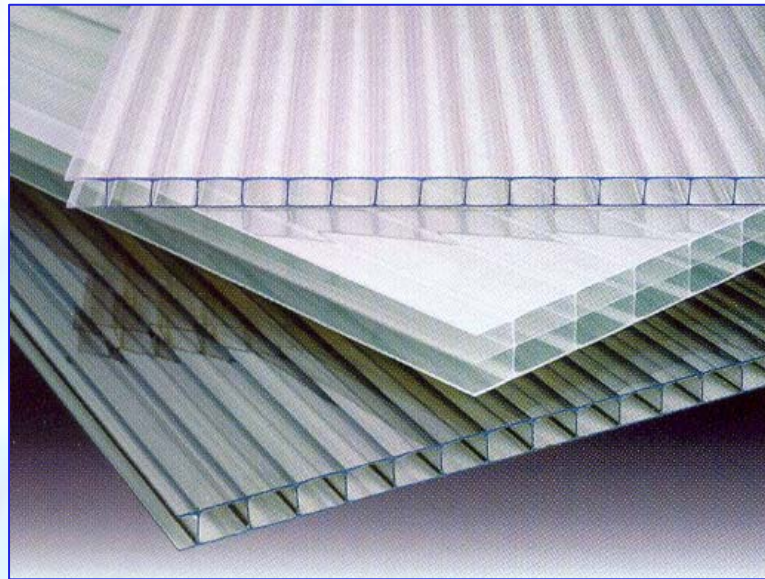
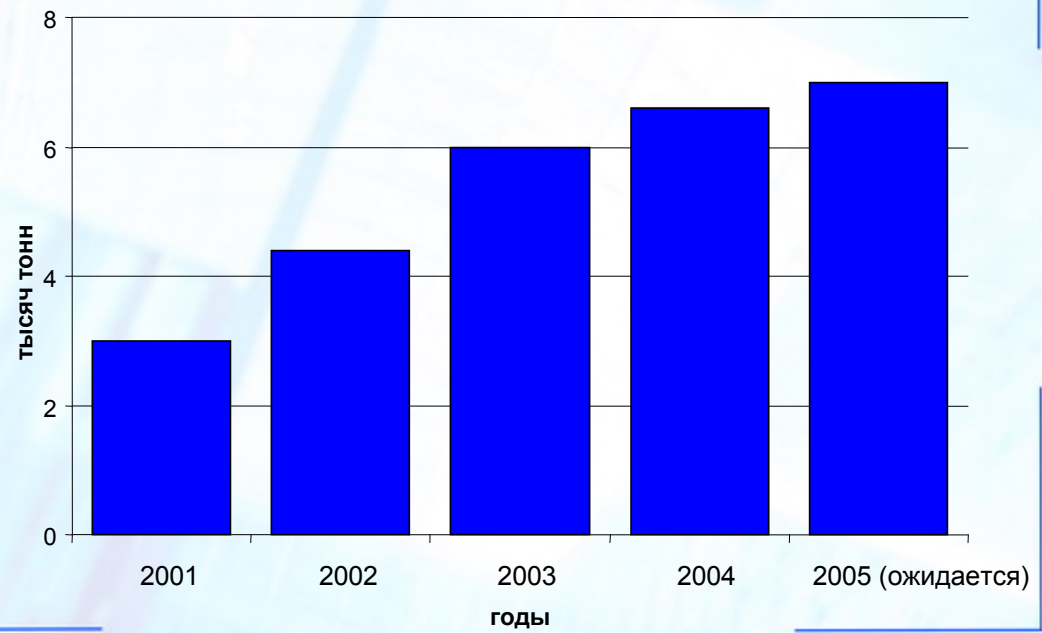


SELLEX[®]

СОТОВЫЙ ПОЛИКАРБОНАТ



Развитие рынка сотового поликарбоната в России



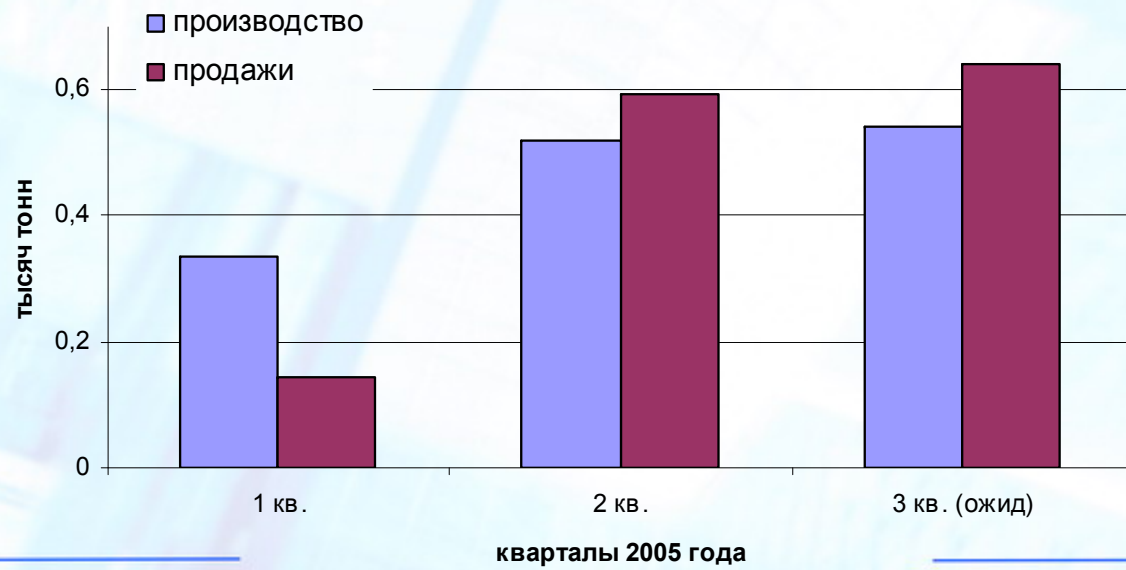
SELLEX®

Завод «Полиальт» - один из первых в России производителей сотового поликарбоната. Официальное открытие завода состоялось 3 декабря 2004 года.

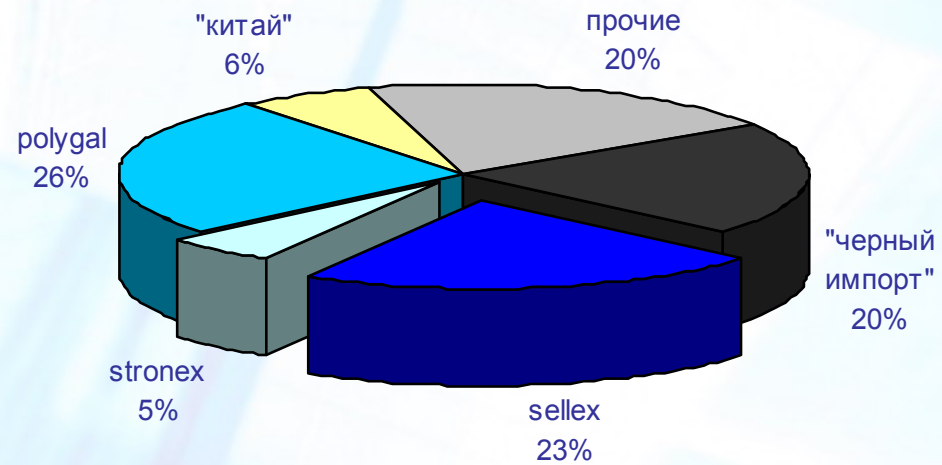
Цель компании: производство высококачественного российского материала, отвечающего международным стандартам качества.



Динамика производства/продаж Sellex



Структура продаж СПК (1-е полугодие 2005 года)



SELLEX®

На заводе установлена полностью автоматизированная экструзионная линия компании «OMIPA S.P.A.», одного из крупнейших поставщиков оборудования для производства сотового поликарбоната во всем мире.

Производительность линии – до 200 тонн готовой продукции в месяц.



SELLEX®

Складские помещения завода позволяют хранить:

- До 250 т готовой продукции
- До 200 т сырья и материалов



SELLEX®

Сотовый поликарбонат SELLEX производится из высококачественного сырья Makrolon производства компании Bayer.

Для обеспечения качества панелей SELLEX и увеличения срока их эксплуатации, на всю продукцию наносится защитный UV-слой, что гарантирует минимум десятилетнюю эксплуатацию сотового поликарбоната SELLEX.



SELLEX®

Для защиты поверхностей листа сотового поликарбоната от механических повреждений и загрязнения используется трехслойная пленка для горячего кэширования, толщиной 50-52 микрона, произведенная на ведущих заводах Италии и Германии.



The background of the slide is a photograph of a warehouse filled with large stacks of white, corrugated polycarbonate sheets. The sheets are arranged in long aisles, and the ceiling is made of metal trusses with industrial lighting. The SELLEX logo is prominently displayed in the upper right corner of the image.

SELLEX®

Стандартные размеры листа сотового поликарбоната SELLEX:

- 2,1м x 12,0м
- 2,1м x 6,0м

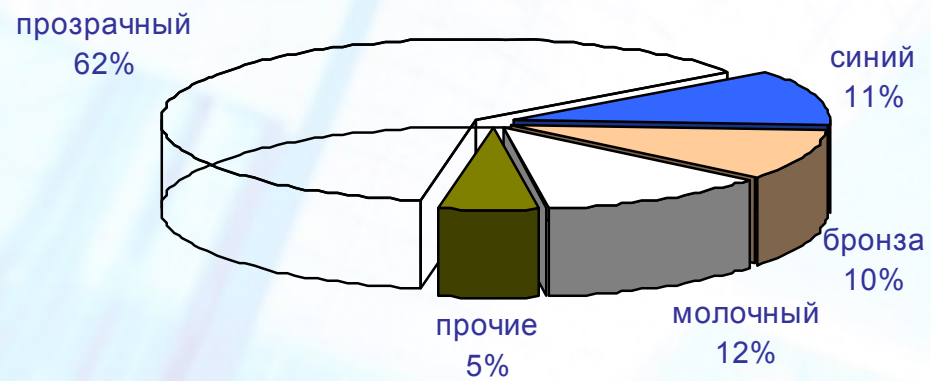
Цветовая гамма:

- Прозрачный
- Молочный
- Снежный
- Бронзовый
- Синий
- Бирюзовый

Толщины:

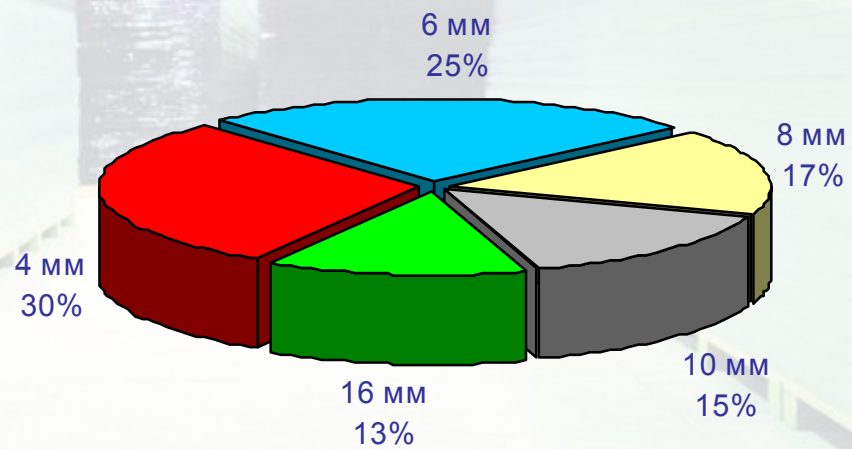
- 4 мм
- 6 мм
- 8 мм
- 10 мм
- 16 мм

Структура ассортимента (цвет)



SELLEX®

Структура ассортимента (толщина)



SELLEX®

Сферы применения сотового поликарбоната :

Промышленное строительство:

- остекление цехов
- изготовление корпусных частей оборудования



SELLEX®

Сферы применения сотового поликарбоната :

Городское строительство:

- кровельное остекление
- остекление зданий, остановок,
- телефонных кабин
- арочные конструкции (козырьки, навесы)
- звуковые барьеры



SELLEX®

Сферы применения сотового поликарбоната :

Реклама:

- световые короба
- рекламные табло
- вывески
- козырьки
- объемные буквы



SELLEX®

Сферы применения сотового поликарбоната :

Сельское хозяйство:

- остекление теплиц
- остекление животноводческих комплексов



SELLEX®

Сферы применения сотового поликарбоната :

Дизайн интерьеров:

- перегородки для офисов
- подвесные потолки
- балконы
- зимние сады



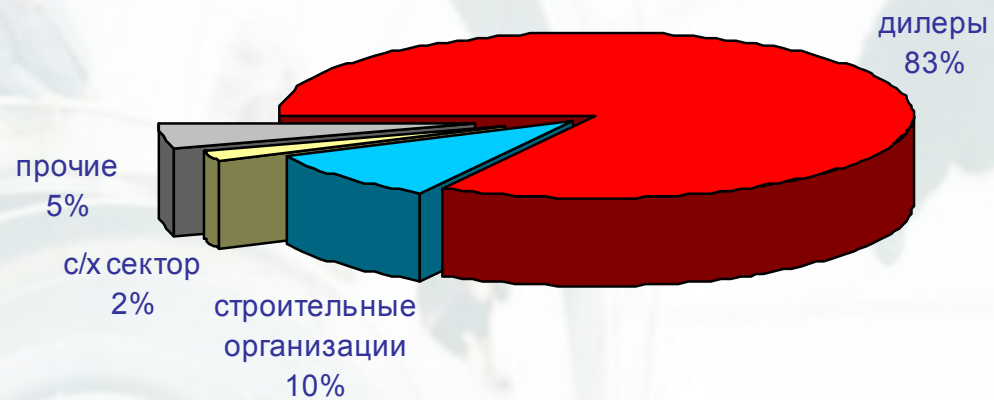
SELLEX®

При заводе «Полиальт» создано конструкторское бюро, предоставляющее технические консультации по выбору и применению панелей из сотового поликарбоната SELLEX, а также рекомендации по монтажу.

Специалисты конструкторского бюро могут составить предварительную смету объекта, а также оказать содействие в привлечении к работам проектных и строительных организаций.



Основные каналы реализации сотового поликарбоната





SELLEX®

В четвертом квартале 2006 года на заводе «Полиальт» планируется установить вторую линию по производству сотового поликарбоната, также производительностью более 2000 тонн в год.

Удвоение объема производства «Полиальт» приведет к усилению конкуренции на рынке.

Но с запуском второй линии завод сможет освоить новые типоразмеры материалов, расширить цветовой ассортимент, а также более предметно начать освоение экспортных рынков.

SELLEX®

В марте 2005 года завод «Полиальт» принял участие в 6-й международной специализированной выставке «Индустрия пластмасс-2005».

В рамках выставки состоялся 3 международный конкурс «Лучшие промышленные полимерные материалы и изделия из них».

Сотовый поликарбонат SELLEX был признан лучшим продуктом и завоевал на конкурсе золотую медаль



SELLEX®

В настоящее время (третий квартал) 2005 года на заводе «Полиальт» устанавливается линия по производству сотового полипропилена.

Объем производства сотового полипропилена составит около 2000 тонн в год.

Сферы применения:

- упаковка
- машиностроение
- реклама
- строительство.

УПРАВЛЯЮЩАЯ КОМПАНИЯ ГК «КОРОС»



ПРОИЗВОДСТВО



ФЛУ



ДИСТРИБЬЮЦИЯ

ПОЛИАЛЪТ

ПРОФУПАК

ТУБАПАК

СЕВЕРНАЯ ЛЕСНАЯ
КОМПАНИЯ

ТОРГОВО-ПРОМЫШЛЕННАЯ КОМПАНИЯ «КОРОС»

РО-НЕКС

КОРОС-ТЕКСТИЛЬ

РАБОЧИЕ МАШИНЫ

SELLEX[®]

сотовый поликарбонат

